



İSKELET YAŞI TESTİ

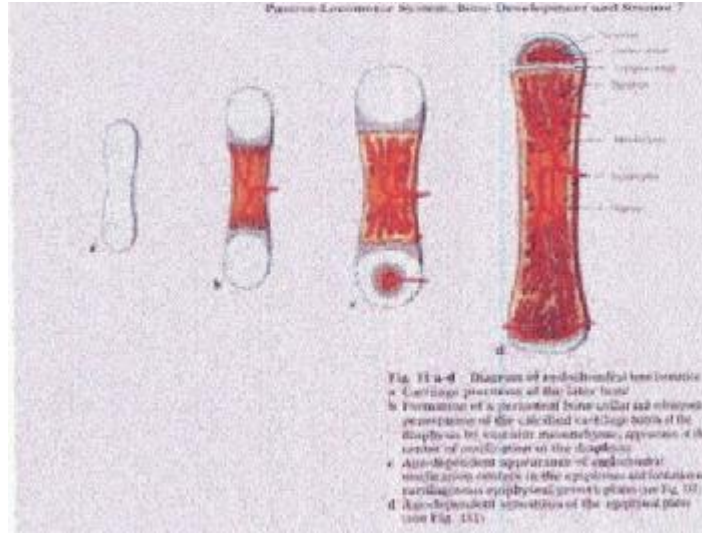
İskelet Yaşı testinin amacı

Kemik yaşı değerlendirmesi olarak bilinen iskelet yaşı testi çocuğun gelişim durumunu bilinen boy,ağırlık ve yaş bilgisinden varılan sonuçlardan daha doğru olarak ortaya koyar.Sonuçlar gelişim paterninin çıkarılmasında ve yetersizliklerin belirlenmesinde kullanılır.Çocukların ve ergenlik dönemindekilerin en az %5'i kısa boy ile gelişim anormalliklerine sahip olarak sınıflandırılır.Bu sınıftakiler ve sağlıklı olanların büyüme gelişimlerinin izlenmesi ve problemlerin gözlemlenebilmesi için iskelet olgunluğu testi yapılır.

Kural olarak iskelet yaşı testi 5 ile 18 yaşları arasında yapılır.Bu testin en popüler göstergesi kısa boy dur.Bir çocuk gözlem altında tutulduğu zaman genellikle bu test yılda bir veya iki defa gerçekleştirilir. Fizik tedavi uzmanı bu testlerin sonucunu hastanın iskeleti ve fiziksel olgunluğu hakkındaki bigileri açığa çıkarmada kullanır.

Fiziksel değişiklikler iskelet yaşının ölçümünün yapılmasını sağlar.

Büyüme esnasında bilek kıkırdak yapısı kemikleşme sürecine uğrar.Diğer uzun kemiklerde olduğu gibi gelişme kemik ortalarında (diaphyses) kemikleşmeyle başlar kemik uçlarındaki(epiphyses) merkezlerin kemikleşmesiyle devam eder ve kemik uçlarında gelişim tabakalarının oluşumuyla süre gelir.Bilekteki kemik ve kıkırdak yapısında meydana gelen bu değişiklikler çocuklar ve ergenlik çağındakiler için standart paternlerin oluşmasını sağlar.Bu patern değişikliğide Greulich ve Pyle atlasında kaydedilir.¹Greulich ve Pyle atlası çocuk yaşına bağlı olarak 3 ile 12 ay aralıklarında çocuk ve ergenlik çağındakilerin erkek yada kız olarak bilek ve sol el kemik yapısının görünümünü saklar.Böylelikle fizik tedavi doktoru atladaki X-ray ölçümleri ile karşılaştırarak hastanın kemik gelişimine göre kemikyaşını ortaya çıkarır.



Bebeklikten yetişkinliğe uzun kemiklerin gelişimi:Sobotta,Atlas of Human Anatomy ,12th ed.,Edited by R.Putz and R.Patzst ,Vol.1 p. 7, Williams & Wilkins, Baltimore,1997

Kemikyaşı skorlarının kullanımı

Kemikyaşı ölçümü kısa boylu çocuklar ve ergenlik çağındakiler için hastanın ne kadar büyüme potansiyeli var karar vermede kullanılır.Şayet hastanın kemikyaşı kronolojik yaşından iki seneye kadar az olabiliyorsa daha fazla büyüme potansiyeline sahip demektir ve şu anda gösterdiği boydan daha uzun bir yetişkin olma olasılığı mevcuttur.Şayet hastanın kemikyaşı normal(iki sene) sınırlardan daha fazla az ise olası gizli hormonal ve sağlık problemini bulmak için daha fazla inceleme yapmak gerekmektedir.İşte kemikyaşı değerlendirmesi doktora çocuk hastaların yetişkin boylarını tahmin etmesine çok yakın doğrulukla yardım eder.

Büyüme anormalliklerinin olduğu kabul edilen çocuk ve ergenlik çağındakiler için kemikyaşı testleri hormonal anormalliklerin mevcut olup olmadığını yada daha fazla inceleme yapıp yapılmayacağını belirler.Büyüme hormon terapisi uygulanan çocuklar için kemikyaşı testi terapinin etkilerini gözlemlemede çok etkilidir.

Referanslar

¹ Greulich WW,Pyle SI,Radiographic atlas of skeletal development of the hand and wrist,2nd ed. Stanford California,Stanford Universi Pres ,1959.